

## Müllverbrennungsanlage Hameln Enerotec Hameln GmbH

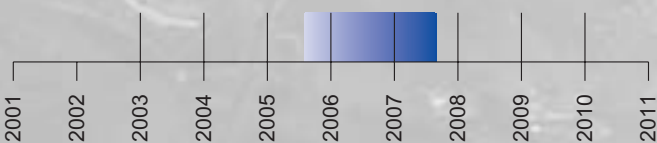
### Anlagentyp

Thermische Abfallverwertungsanlagen

Der Planungsauftrag für die Optimierung des Kühlwassersystems der MVA Hameln zählt bei Envi Con zu den besonders interessanten Projekten. Zunächst waren wir „nur“ über einen Bestandskunden für die Enerotec Hameln GmbH um eine kurze Beratung gebeten worden, letztlich hat sich ein umfangreicher Auftrag aus dem Bereich Detailengineering für uns ergeben. Zum einen freuen wir uns, dass der Bereich „Optimierung kaltes Ende“ ein weiteres Mal positive Beiträge zur Verbesserung der Effizienz einer Großanlage geleistet hat, zum anderen konnten wir unter Beweis stellen, dass wir hervorragend in der Lage sind, durch unser fachübergreifendes Team Konzepte in die Tat umzusetzen. Im Laufe des Projektes wurden die ursprünglichen Konzepte weiter optimiert und für den ganzen Standort im Sinne eines technisch wirtschaftlichen Optimums realisiert.



### Ausführungszeitraum



### Kenndaten für das Kraftwerk

<b>Brennstoff:</b>	Reststoffe / Abfall
<b>Kühlleistung:</b>	160 MW
<b>Kühlwasserstrom:</b>	11.200 m <sup>3</sup> /h
<b>Kühlart:</b>	Nasszellenkühlanlage
<b>Fertigstellung:</b>	September 2007
<b>Standort:</b>	Hameln, Niedersachsen



## Unsere Leistungen

- Konzeptfindung und Optimierung des Kühlwassersystems
- Technische Projektleitung
- Komponentenausschreibung, -beschaffung, -koordination, -überwachung der Nasszellenkühler, Rohrleitungen, E- und Leittechnik sowie Zusatzwasseraufbereitung
- Systemplanung / Anordnungsplanung / Rohrleitungsplanung / Bauplanung
- Bauleitung
- Automatisierung
- Unterstützung Inbetriebsetzung

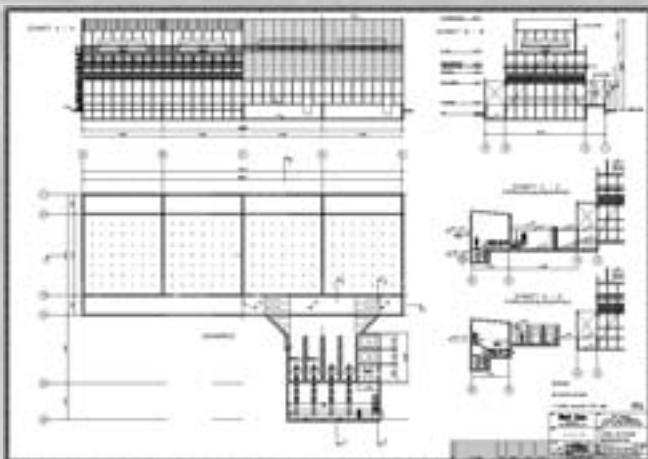
## Projektbeschreibung

Am Standort Hameln betreibt die Firma Enertec eine Müllverbrennungsanlage und ein Biomassekraftwerk.

Die bei der Verbrennung entstehende Wärme wird zur Erzeugung von Dampf verwendet. Dieser dient in erster Linie der Stromerzeugung und wird zum Teil auch für Heizzwecke in ein Fernwärmenetz eingeleitet.

Bei geringer Wärmenachfrage wird die Kondensationswärme des Abdampfes gegenwärtig über einen ca. 3,5 ha großen Kühlteich abgegeben. Der Kühlteich erfüllt mittlerweile nicht mehr alle Anforderungen.

Auf Vorschlag von Envi Con plant Enertec den Kühlteich durch eine Nasszellenkühlanlage zu ersetzen, die nach dem gleichen physikalischen Prinzip der Verdunstungskühlung, jedoch effizienter, arbeitet. Somit wird eine geringere Fläche zur Aufstellung benötigt und zudem auch der Zusatzwasserbedarf und damit die Abflutung reduziert. Weiterhin wird durch eine Ablaufkühlung und die gemeinsame Einleitung mit Brunnenwasser dafür gesorgt, dass das Abflutwasser eine Temperatur von 24°C nicht übersteigt, bevor es in einen Fluss abgeleitet wird.



## Auftraggeber

Enertec Hameln GmbH  
Heinrich-Schoormann-Weg 1  
D-31789 Hameln